



Caritasverband
Brilon e. V.

Herzlich Willkommen im **St. Liborius-haus** **in Winterberg**

Infos in Leichter Sprache über:

- das St. Liborius-haus
- Winterberg



Die **Caritas Brilon**
baut ein neues Wohnhaus
in **Winterberg**.



Caritasverband
Brilon e. V.

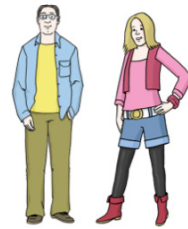
So sieht das neue
Wohnhaus aus:



Das Wohn·haus hat
2 Etagen.

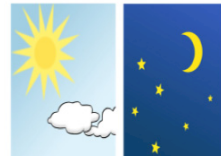


Im Wohn·haus gibt es
Betreuer.



Die Betreuer sind am Tag da.

Ein Betreuer ist in der Nacht
da.



Die Betreuer helfen dir:

- wenn du Fragen hast
- wenn du Hilfe brauchst



Das Wohn·haus ist gut für:

- Bewohner die viel Hilfe benötigen
- Bewohner die wenig Hilfe benötigen
- Senioren



Das Wohn·haus ist auch gut für Roll·stuhl·fahrer.



Jeder Bewohner bekommt ein eigenes Zimmer.



Jeder Bewohner bekommt ein eigenes Bad.

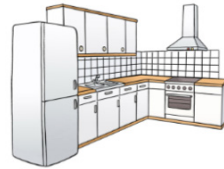


Es gibt Gemeinschafts-zimmer



Gemeinschafts-zimmer sind zum Beispiel:

- Eine Küche
- Ein Wohn-zimmer
- Ein Raum zum Feiern



Alle Bewohner benutzen die Gemeinschafts-zimmer.



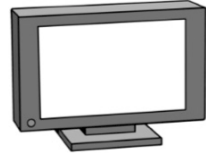
Der Bewohner kann eigene Möbel mit-bringen.



Oder der Bewohner bekommt Möbel von der Caritas.

Jeder Bewohner kann in seinem Zimmer

- Fernsehen
- Telefonieren
- Das Internet benutzen



Es gibt große und kleine
Wohn·gruppen.



Es gibt eine
Senioren·gruppe.

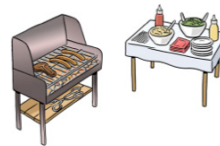


In jeder Wohn·gruppe gibt
es einen Vorrats·raum.



Für alle Bewohner
gibt es:

- Balkone
- Terrassen
- Pflege-bad
- Aufzug
- Gemeinschafts-raum für
Versammlungen
und zum Feiern
- Garten mit Sitz-gruppe
und Grill-platz



Winterberg ist schön!



Der Weg in die Stadt
ist kurz.



Du kannst zu Fuß gehen.



Zum Beispiel:

- zum Arzt
- in die Apotheke
- zur Bank
- zum Friseur
- zum Einkaufen



Ein-kaufen kannst du zum Beispiel bei:

- Aldi
- Lidl
- Edeka
- Rewe
- Kik
- Tedi

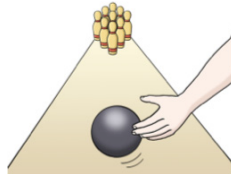


In **Winterberg**
kannst du
auch am Sonntag einkaufen.



In Deiner Frei-zeit kannst Du zum Beispiel:

- Schwimmen
- Lesen
- ins Kino gehen
- Kegeln
- in den Kurpark gehen
- Sport im Verein machen



In **Winterberg** gibt es einen McDonald's.

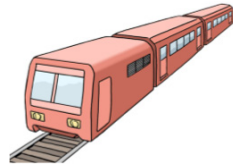


In **Winterberg** gibt es Döner-buden.



In **Winterberg** gibt es einen Bahn·hof.

Der Bahn·hof ist nah am Wohn·haus.



In **Winterberg** gibt es viele Bus·halte·stellen.

.



In **Winterberg** kannst du arbeiten.

Es gibt eine Werk·statt.

Der Weg zur Werk·statt ist kurz.



Möchtest du
in **Winterberg** wohnen?



Dann melde dich bei:

- einem Betreuer
- einem Gruppen-leiter
- dem Haus-leiter

Impressum

Caritasverband Brilon e.V.

Scharfenberger Str. 19, 59929 Brilon

Telefon 02961 – 97190, info@caritas-brilon.de, www.caritas-brilon.de

Bilder: © Lebenshilfe für Menschen mit geistiger Behinderung Bremen e.V.,

Illustrator Stefan Albers, Atelier Fleetinsel, 2013, S. 10 Logo Copyright McDonald's

Zeichnung Wohnhaus Winterberg: Dirk Ulbrich

Erstellt vom Arbeitskreis „Leichte Sprache“ der Caritaswohnhäuser Brilon