

BASTERBOGEN  
"GARAGE"



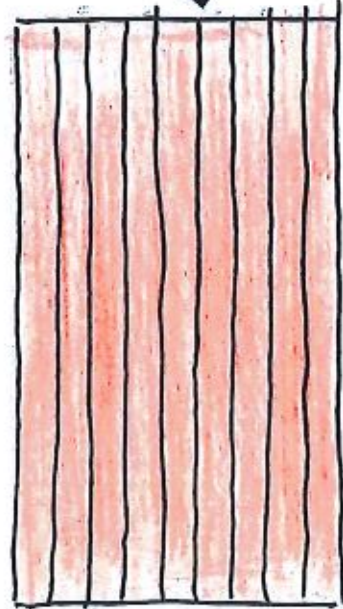
BODEN



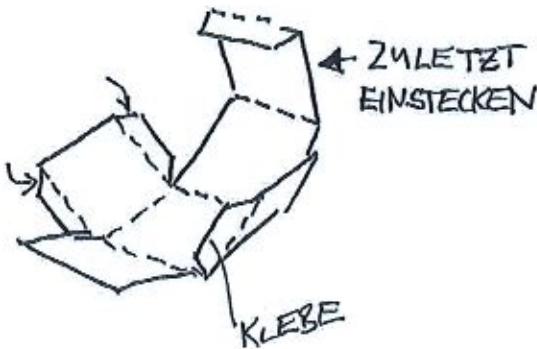
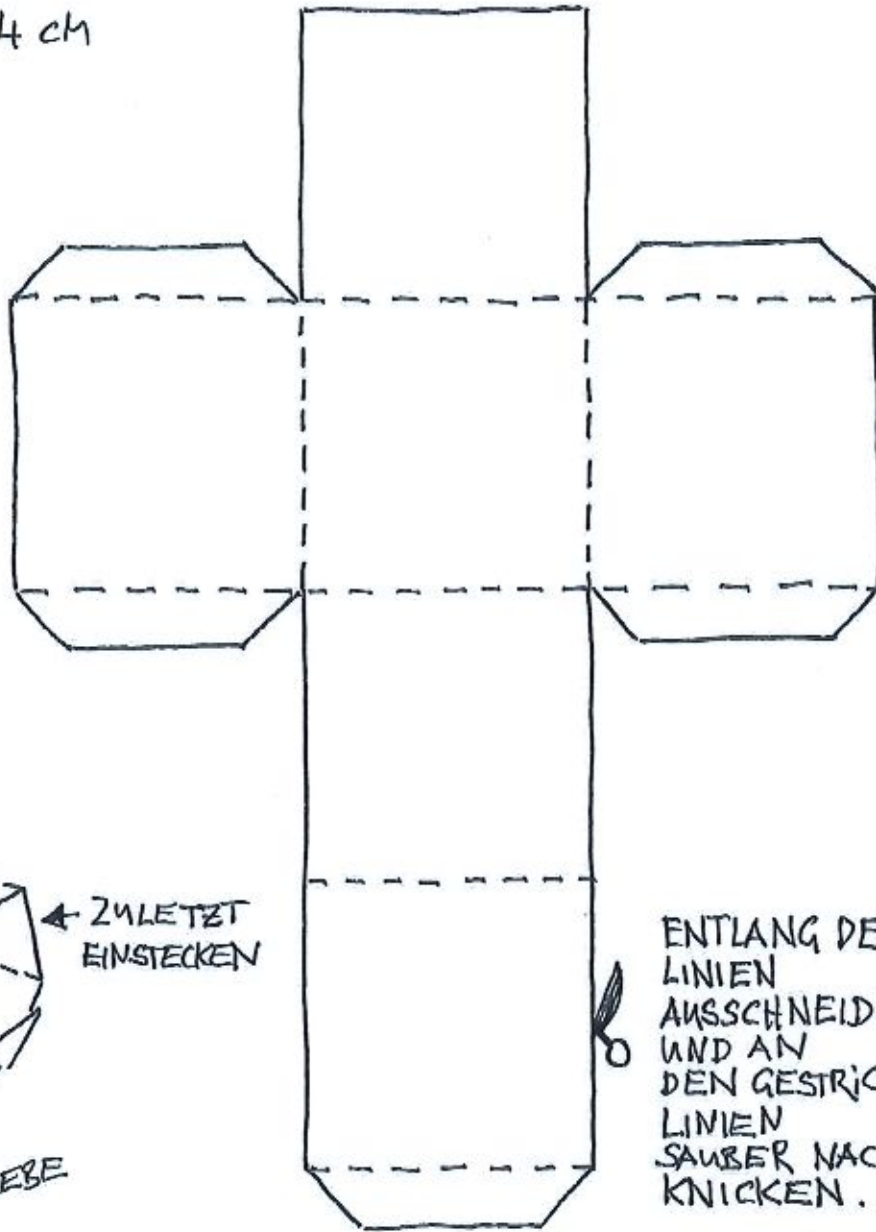
Kü

VERKEHREN DANN  
BODEN EINSETZEN UND  
ZUM SCHLUSS DACH  
AUFLEBEN

←DACH



WÜRFEL MIT 4 cm  
KANTENLÄNGE



ENTLANG DER  
LINIEN  
AUSSCHNEIDEN  
UND AN  
DEN GESTRICHETEN  
LINIEN  
SAUBER NACH INNEN  
KNICKEN.

DIE LASCHEN  
MIT KLEBESTIFT  
ANKLEBEN

### AUFGABE:

VERSUCH SELBER EINEN AUFFALTBAREN WÜRFEL  
ZU KONSTRUIEREN MIT 5 ODER 6 cm KANTENLÄNGE!

AUS BUNTEM PAPIER KANN MAN SIE AUCH ALS KLEINE  
GESCHENKSCHACHEL VERWENDEN ☺

Ko's



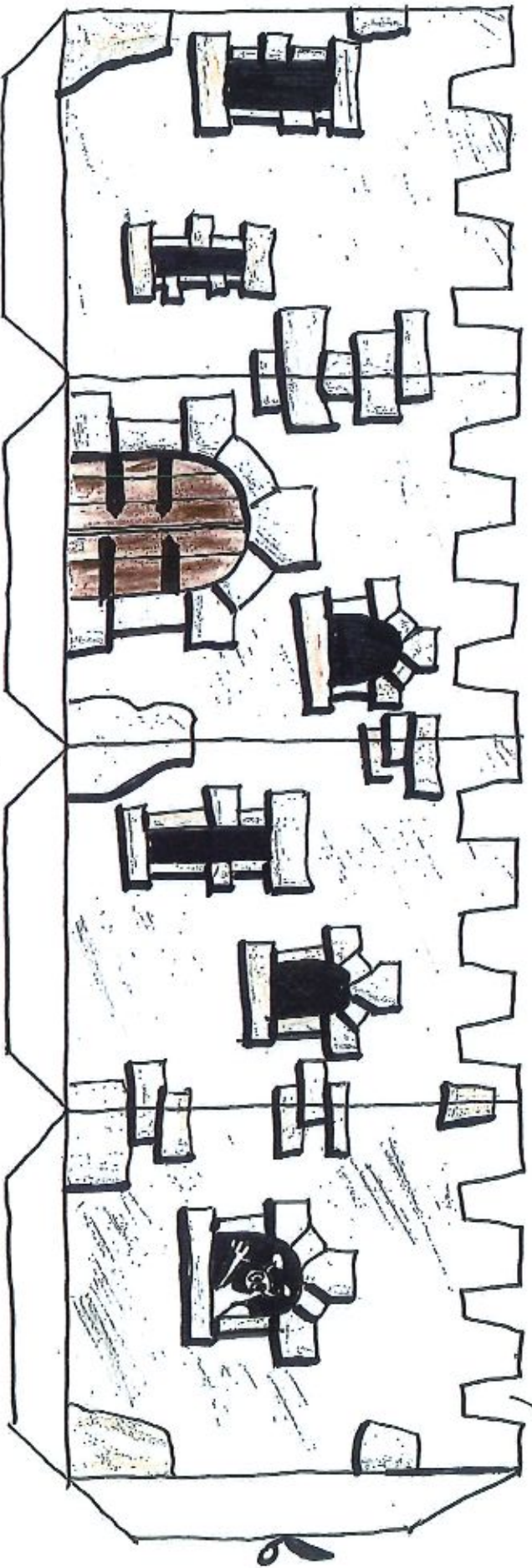


BODEN



BOGEN UND INNESEITIG  
EINGELASST!

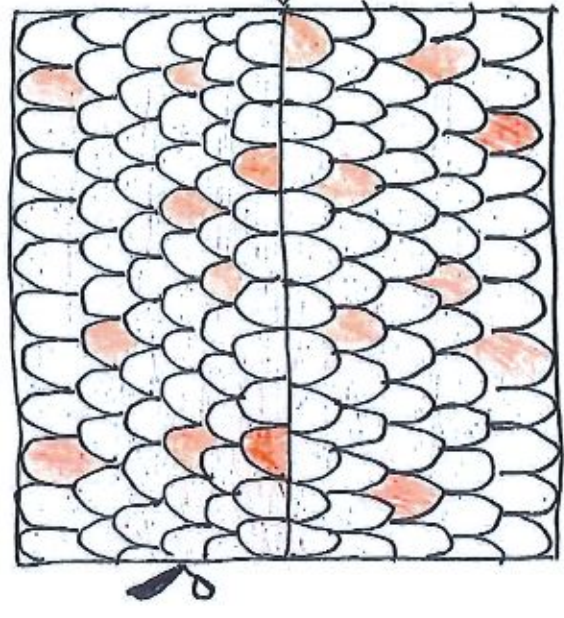
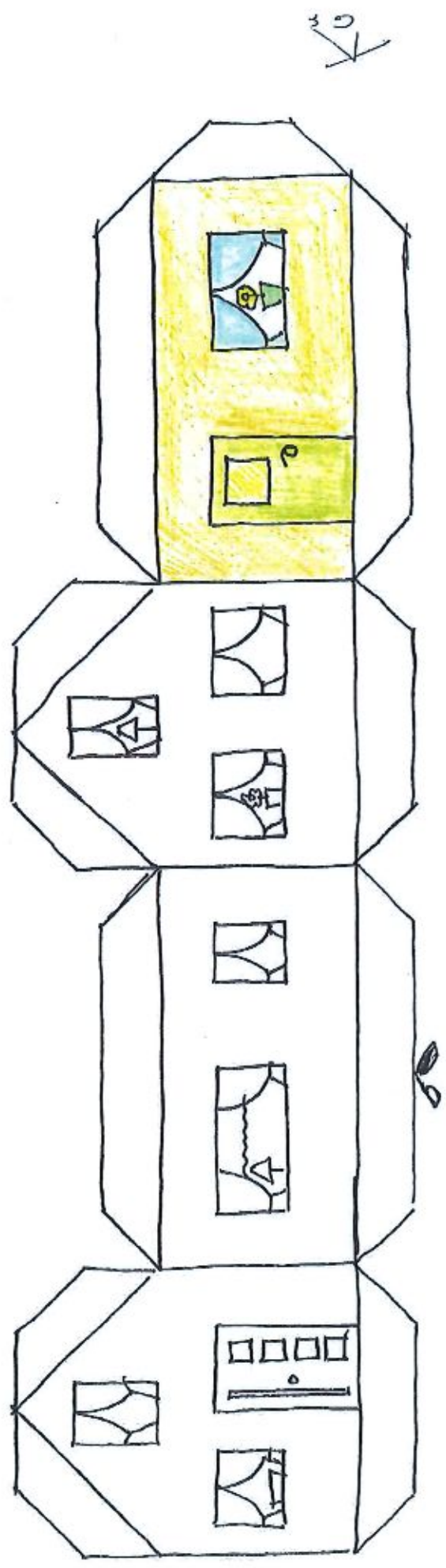
BASTHOLZGASSEN "BURG"



ZIMMERN UND KUCHEN  
EINGEBAUT UND MIT  
FACHEN

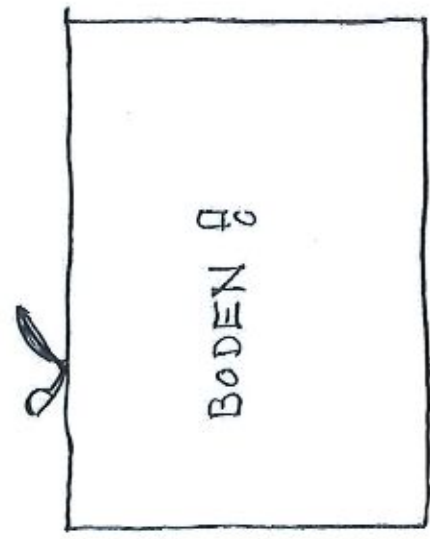
KG

# BASTELBOGEN HAUS<sup>M</sup> DIE WÄNDE BITTE NOCH AUSMALEN!



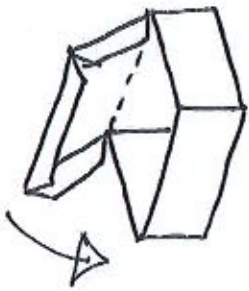
DACH!

- BASTELBOGEN AUSDRUCKEN
- KANTEN KNICKEN
- BODEN VON OBEN EINKLEBEN
- DACH KNICKEN UND AUFKLEBEN

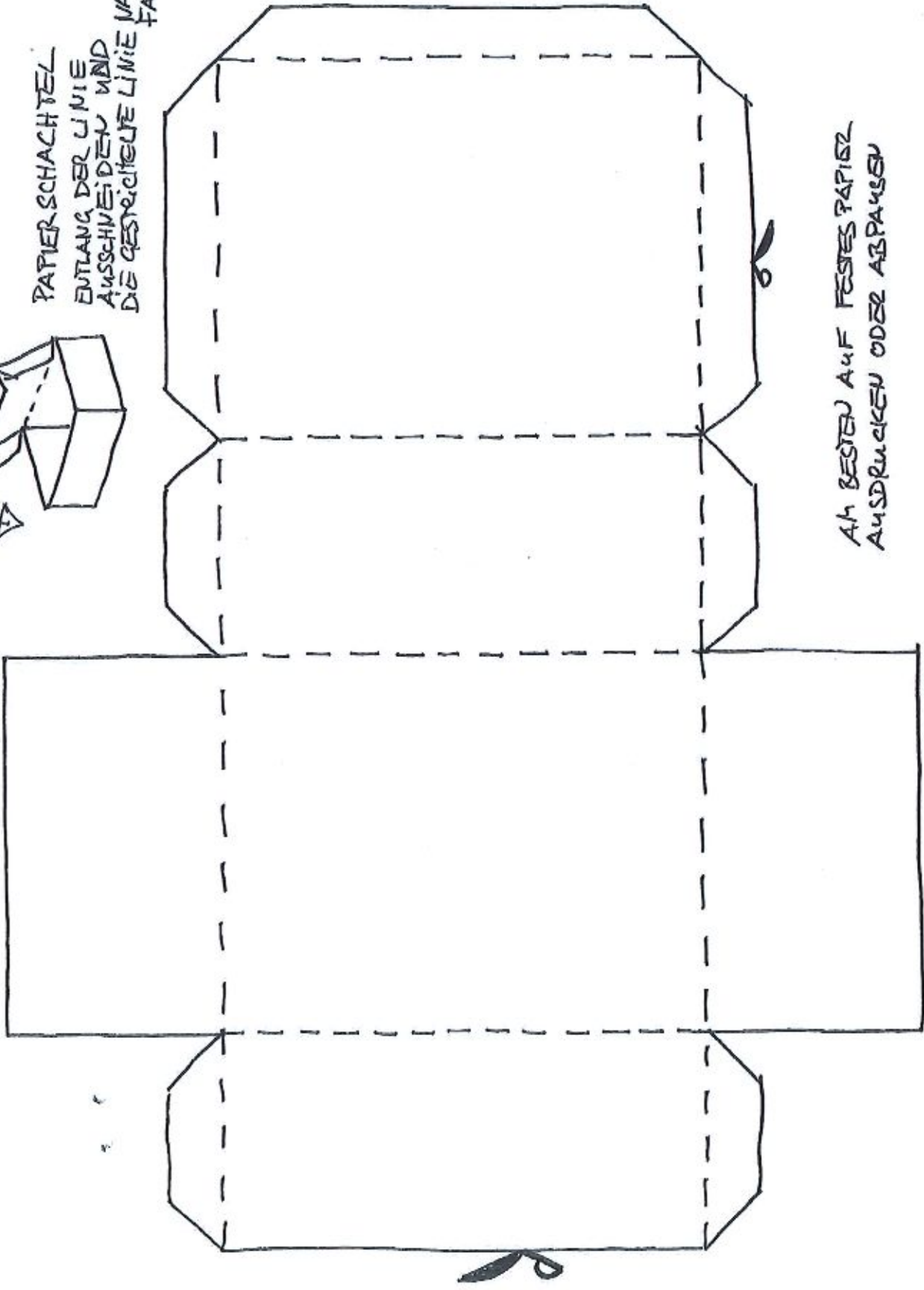


BODEN





PAPIER SCHACHTEL  
ENTLANG DER LINIE  
AUSSCHNEIDEN UND  
DIE GESTRICHELTE LINIE  
NACH INNEN  
FALTEN



AM BESTEN AUF FESTES PAPIER  
AUSDRUCKEN ODER ABPAKSEN

Ko